

Manuale di accesso a
Microsoft Teams
a.s.2023-24

Sommario

Accesso a Microsoft Teams	2
Accesso da WEB	2
Accesso con Applicazione Desktop	4

Infine, per qualsiasi difficoltà relativa all'accesso e all'uso dell'account, scrivete all'indirizzo:

helpdesk@iiseue.edu.it

indicando con precisione il motivo della vostra richiesta.

Accesso a Microsoft Teams anno scolastico 2023-24

L'accesso a Microsoft Teams può essere effettuato da Web oppure da un'Applicazione Desktop. Il primo accesso deve essere svolto da Web utilizzando un browser. Per ogni studente le credenziali di accesso sono:

Userid : nome.cognome.23@iiseue.edu.it

Password provvisoria (da cambiare al primo accesso): Europaunita!

Casi Particolari:

1. Studenti con più nomi (esempio doppio nome)

Diego Armando Maradona → diegoarmando.maradona@iiseue.edu.it

2. Studenti con più cognomi (esempio doppio cognome)

Francesco Rossi Verdi → francesco.rossiverdi@iiseue.edu.it

3. Studenti con più nomi e più cognomi

Francesco Giuseppe Rossi Verdi → francescogiuseppe.rossiverdi@iiseue.edu.it

4. Nomi e Cognomi con l'accento

Giuseppe Maestà → giuseppe.maesta@iiseue.edu.it

Niccolò Machiavelli ha account niccolo.machiavelli@iiseue.edu.it.

Arnold Schönberg ha account arnold.schonberg@iiseue.edu.it, ecc.

5. Nomi e Cognomi composti da due o più parole

Maria Luisa D'Asburgo ha account: marialuisa.dasburgo@iiseue.edu.it ,

Francesco La Rosa → francesco.larosa@iiseue.edu.it

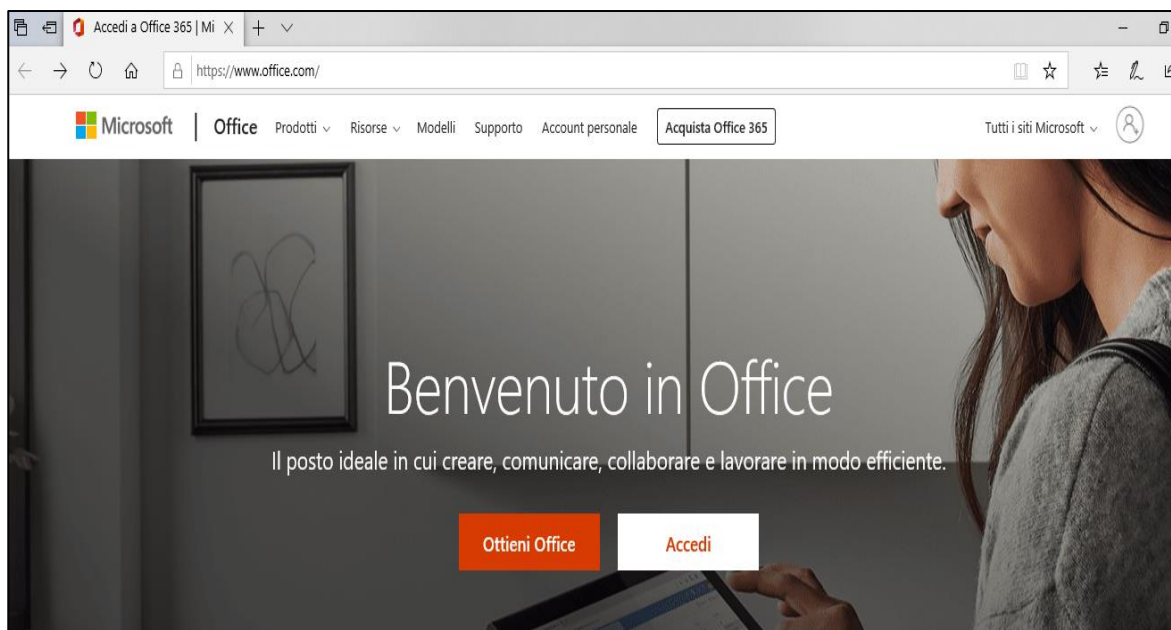
Regole:

1. doppio nome e doppio cognome vengono riportati entrambi nell'account senza spazi.
2. oltre agli spazi, anche apostrofi, accenti e segni diacritici vari vanno eliminati nell'account.

Accesso da WEB

Per accedere alla piattaforma Microsoft Teams si raccomanda di utilizzare le ultime versioni dei browser **Google Chrome** o **Microsoft Edge**.

1. Con il browser collegarsi al sito <https://www.office.com/> e cliccare su **Accedi**



In alternativa, **se riscontri problemi**, puoi inquadrare il codice QR CODE qui di seguito:

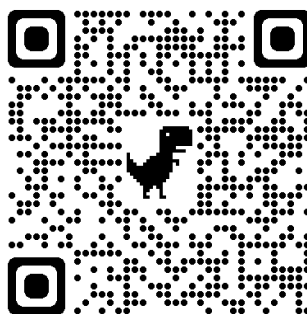
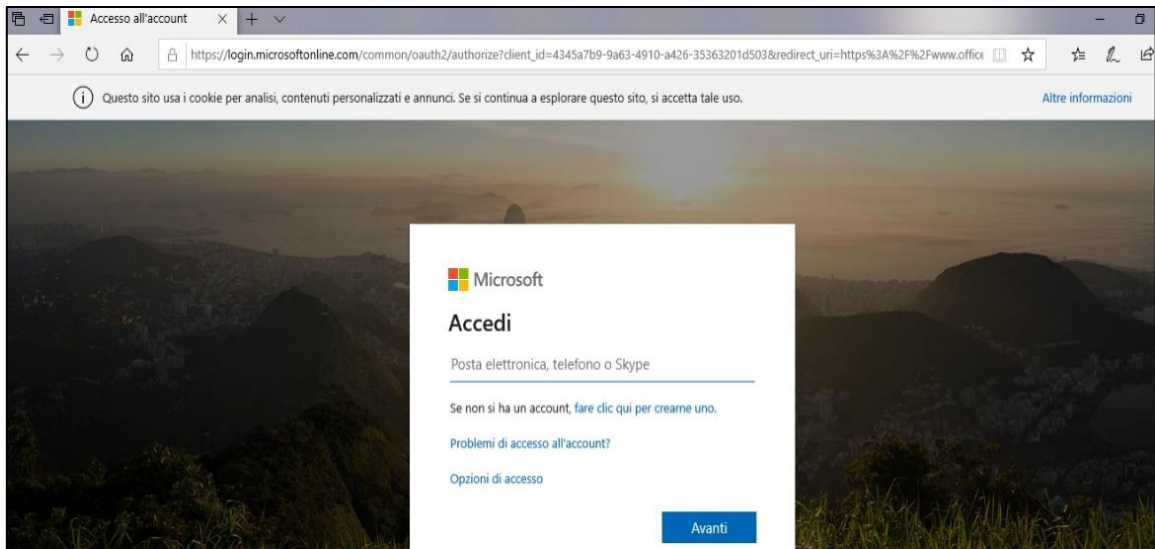
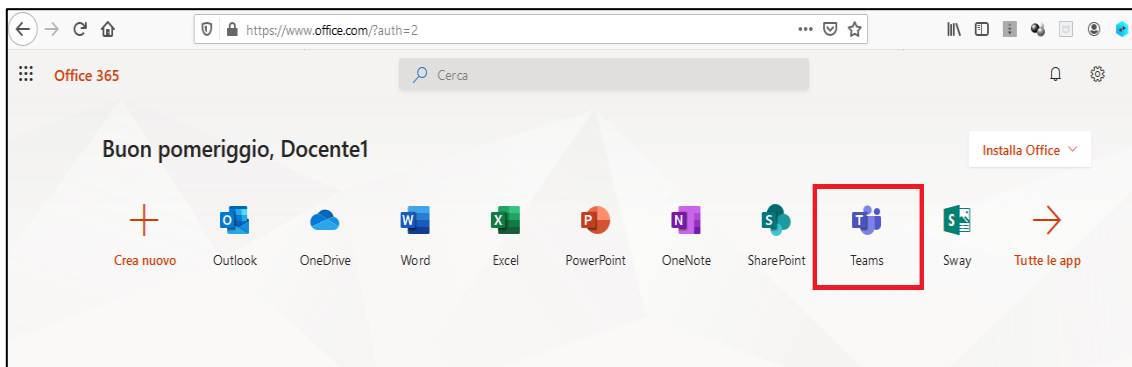


Figura: INQUADRARE IL QR CODE PER ACCEDERE ALLA PIATTAFORMA MICROSOFT DA WEB

2. Inserire le proprie credenziali. Si ricorda che al primo accesso è necessario modificare la password ed inserire informazioni aggiuntive (numero cellulare, indirizzo e-mail alternativo per recupero password).



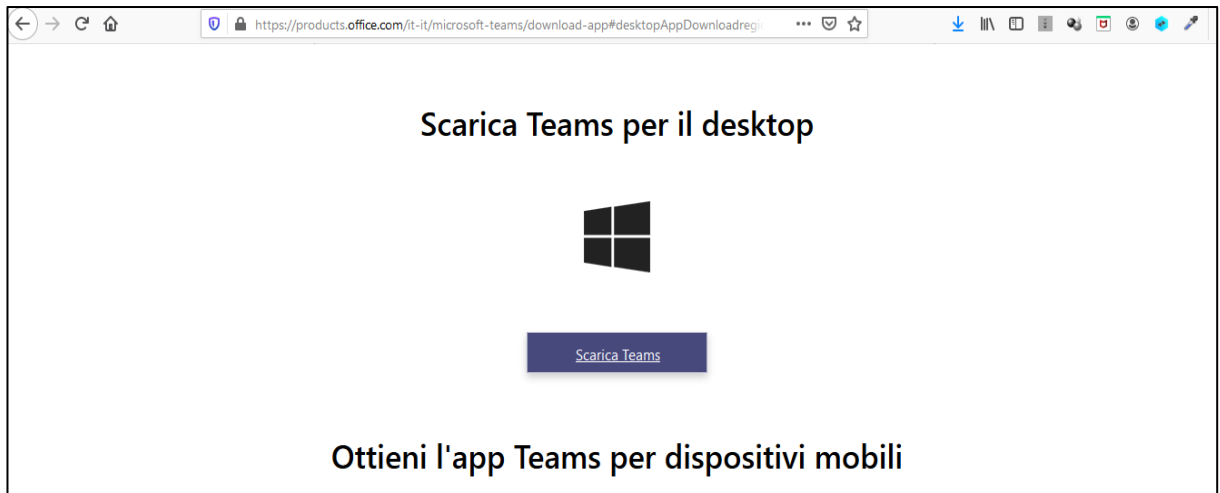
3. Dopo aver completato l'accesso, cliccare sull'applicazione “Teams”



Accesso con Applicazione Desktop

1. Con il browser collegarsi al sito <https://www.microsoft.com/it-it/microsoft-teams/download-app#desktopAppDownloadregion> e scaricare Microsoft Teams cliccando sul tasto “Scarica Teams”.

SCARICA LA VERSIONE PER DESKTOP oppure SCARICA LA VERSIONE PER DISPOSITIVO MOBILE



2.

3. In alternativa, **se riscontri problemi, puoi inquadrare il codice QR CODE qui di seguito allegato** per scaricare le app per il desktop o per il dispositivo mobile:

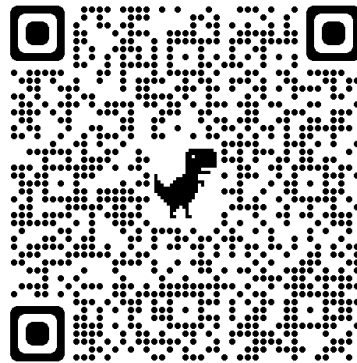


Figura: INQUADRARE IL QR CODE PER SCARICARE L'APP

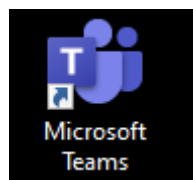
4. Installare Teams eseguendo il programma:



TeamsSetup_c_w_.exe

(doppio click sul file scaricato dalla cartella download).

5. Dopo l'installazione, per avviare Teams, cliccare sull'icona presente sul desktop del PC



6. Inserire le proprie credenziali e cliccare su **“Accedi”**. Si ricorda che al primo accesso è necessario modificare la password e registrare alcune informazioni utili per il ripristino della Password in caso di smarrimento.



Nota

In alternativa si può usare anche un'**app per i dispositivi mobili**, compatibile con smartphone e tablet Android e iOS, il cui download può essere realizzato su Google Play Store e Apple Store. Naturalmente non tutte le funzionalità sono disponibili nell'app, infatti è prevista una versione limitata con tutte le opzioni più importanti.

Ottieni l'app per dispositivi mobili gratuita di Microsoft 365

Inquadra il QR CODE

